



心在碧空  
路在脚下

平顶山市中等职业教育技能大赛

# 目 录

- 1 引言
- 2 自我认知
- 3 职业探索
- 4 确立目标
- 5 生涯评估
- 6 结束语

# 引言

每一条走过来的路都有不得不这样跋涉的理由，每一条要走下去的路，都有不得不这样选择方向的理由。



校园是放飞梦想的舞台，是青春飞扬的国度开启了我们人生新的篇章。但是校园生活应该怎样度过呢，我们未来生活的方向又是怎样的呢？带着这个困惑，我开始了我的职业生涯规划。



# 自我认知

- 职业兴趣

职业兴趣和工作环境可以分为实用型、研究型、艺术型、社会型、企业型和事务型六种。当职业兴趣与工作环境相符合时，职业满意度、幸福感和控制感都会增强，这样不仅有利于个人的发展还有利于组织的成就。

## 个性特征

**STJ:**感知、思考、判断

# 个性分析



人们个性的差异将对求职、面试、工作适应、工作投入等就业的方方面面产生重要影响。



## 个性特征MBTI测评报告

适合的职业有：导游、酒店管理员、记者、养生咨询师、公共关系人员、对外联络人员等。

# 职业探索

自身兴趣

专业知识

环境因素

社会需求

进入旅行社  
或星级酒店





# 职业探索

## 进入职业的途径

自身兴趣

专业知识

专业实习

社会经验积累

旅游业是我国的战略支柱性产业，带动系数大，就业机会多，发展前景良好，尤其是从事出入境服务的导游人员；沿海等发达地区的酒店同样大量需求高素质的管理人才。

- 首先，得具有很强的专业知识。每一行业要想成为精英，必不可少的就是知识水平，只有扎实的基础才能撑起屋脊。
- 其次，有较强的专业意识。兴趣是工作的动力，只有自己感兴趣的工作才会努力去做好。
- 再者，必须具备良好的心理素质。对于在导游服务中面对的形形色色的人，更要求我们必须具备良好的文化素养、抗压能力与较好的心理素质。

# 旅行社、星级酒店

## • 1. 工作内容

- 旅行社：进行旅游接待、导游服务等工作；
- 星级酒店：餐饮部管理、客房部管理。

## 2. 职业的典型生活





# 职业目标

旅游社、星级酒店管理层人员

## 目标分解

高技能人才

进入中小型旅行社或酒店

进入大型旅行社或酒店

大型旅行社或酒店管理人才

# SWOT分析

内部因素		外部因素	
S(优势)	头脑灵活，应用能力强，逻辑推理能力强，认真负责具有创造力	O(机会)	河南旅游资源丰富，旅游行业有广阔的发展前景。 星级酒店的入驻，各类会展在河南的举办使河南的酒店行业加速发展
W(劣势)	专业知识的不够完善，待人接物方面还需要更高的进步。	T(威胁)	社会环境不断变化竞争激烈，就业形势日益严峻

# 目标的实施计划

- 我的目标

短期目标

中期目标

长期目标

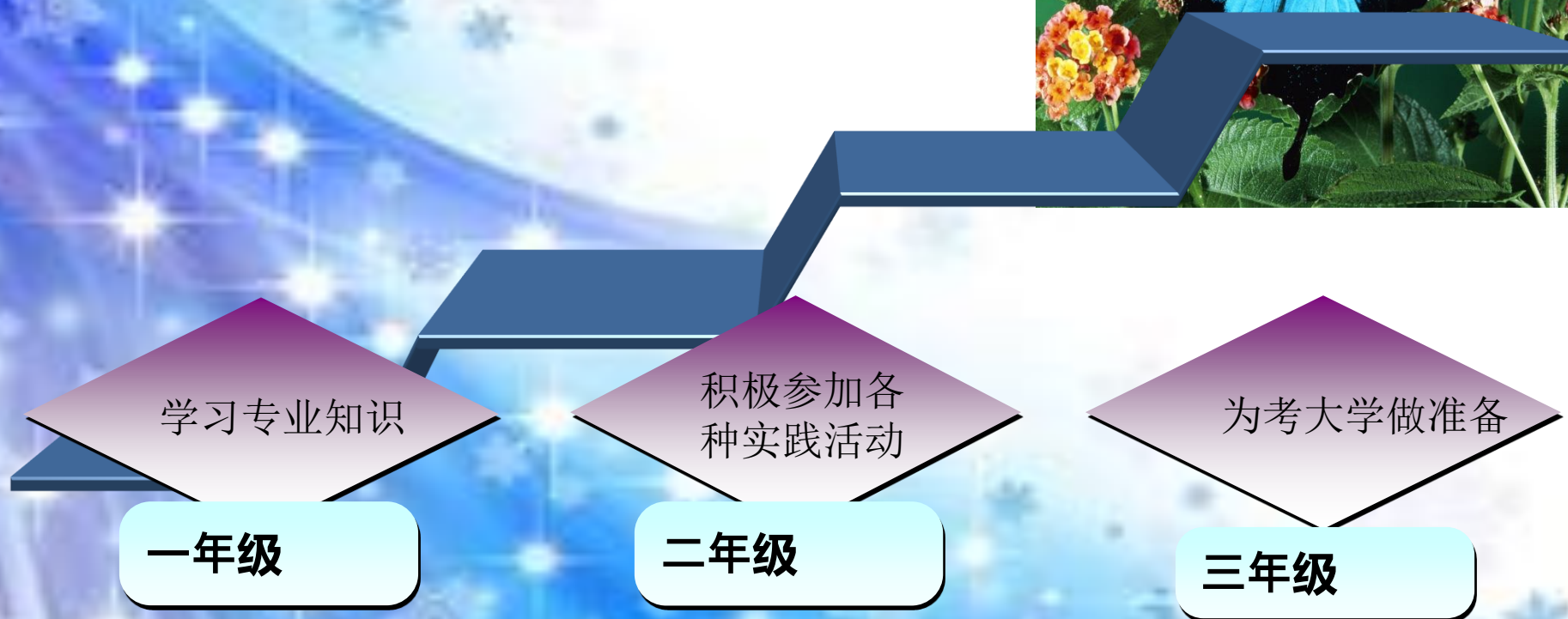
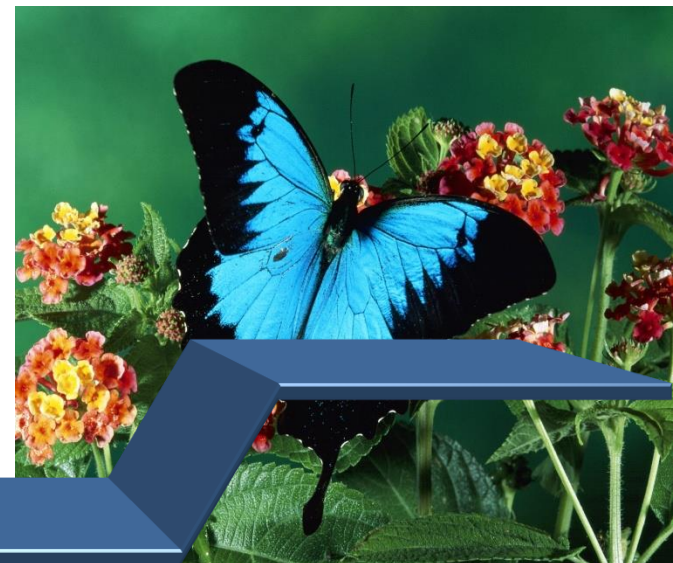
目标的实现不是一蹴而就的，需要我们的不懈努力。



# 目标的实施计划

## 第一阶段

中专是一个蜕变的过程。蝴蝶的成长经历了艰难的过程，这正好比是中专三年的生活，我们在逐步地完善自我。



# 第二阶段

## 考学

丰富专业知识，提高专业技能

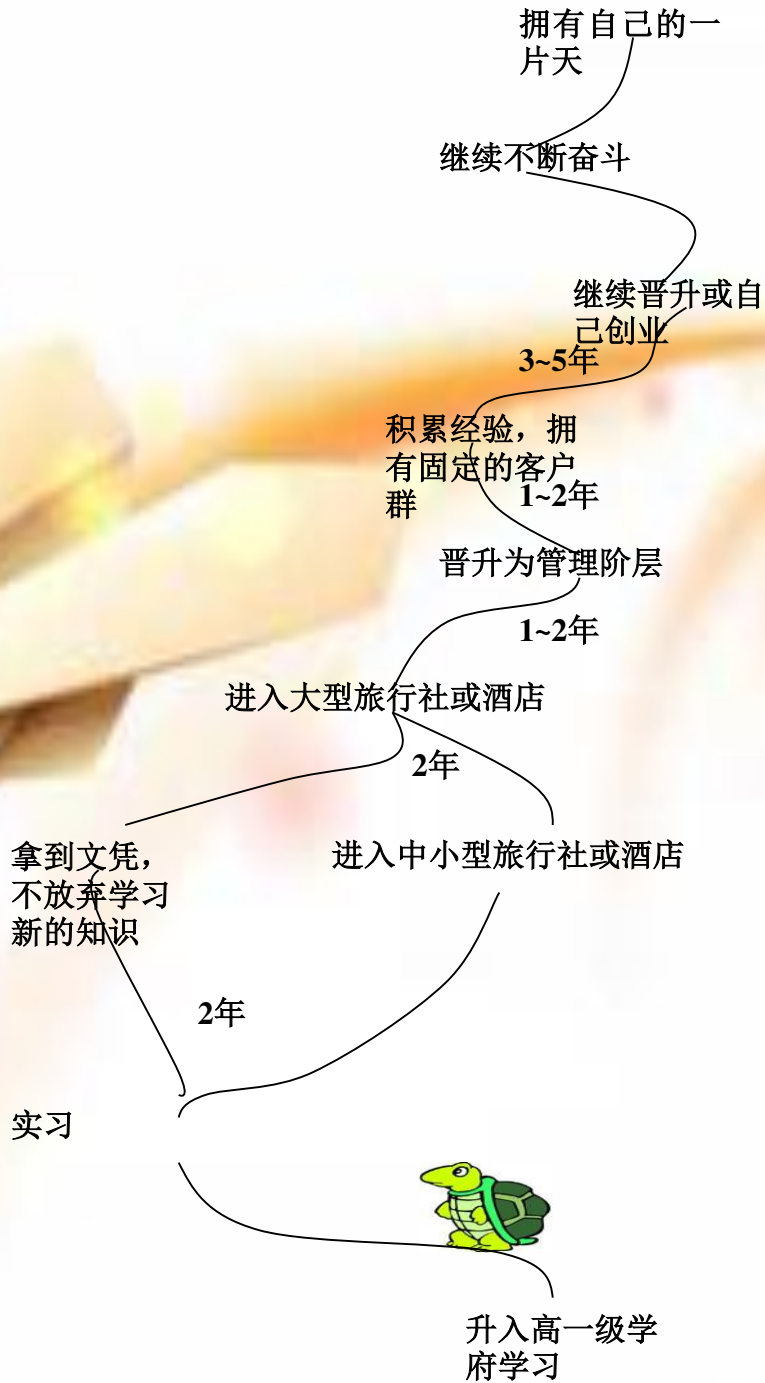
## 实习

把书本知识实践化，  
“真枪实战”的锻炼自己

## 找工作

在工作中学习，深造

# 我的职业生涯发展路线





# 备选职业目标：教师

优势

决策分析

劣势

因为就目前的就业形势来说，教师是一个比较平稳的工作，薪金固定，有固定的假期。这一专业要求有一定的专业知识，要有爱岗敬业的精神。我喜欢教师这一职业，它让我无形中产生一种敬仰的信念。

机会

挑战

# 生涯评估

- 兴趣是最好的老师。对于职业目标而言，正是我所感兴趣的职业，虽然基层员工是每个岗位所必须历经的阶段，但是我所希望的并不是仅仅而已。
- 我知道任何事情不会按照预期的顺利发展，其中必会经历坎坷与曲折。所以我会坚定信念，坚持自己的目标。

# 结束语

有句话说：人有三条路走，一条是必须要走的路，一条是想走的路，每个人必须把必须要走的路走得漂亮，才能走想走的路。

每个人都有自己的梦想的规划，每个人都有自己的梦想实现的方式，我也一样，但我不会复制别人的成功，我会走出一条自己的路。







谢谢观赏

